

# 1. Sportforum

## im Rahmen der Sportentwicklungsplanung Gütersloh



Herzlich Willkommen!

# Phasenmodell der Partizipativen Sportentwicklungsplanung

## Phase 1: Informationsgewinnung und strategische Ausrichtung

- Ermittlung von Schwerpunktthemen

- Leitbildentwicklung
- Experteninterviews
- Online-Befragung der Bevölkerung

- Uni Paderborn, Stadt Gütersloh, Akteure des Sports und der Sportentwicklung, weitere Interessierte

## Phase 2: Erstes Sportforum zur Sportentwicklung in Gütersloh

- Ausrichtung an Schwerpunktthemen
- Identifizierung von Problemen, Lösungen, Planungsakteuren

- Vorstellung der Ergebnisse aus Phase 1
- Moderierte Workshops

- Uni Paderborn, Stadt Gütersloh, Akteure des Sports und der Sportentwicklung, weitere Interessierte

## Phase 3: Arbeitskreise

- Erarbeitung von Planungszielen und Planungsvorschlägen

- 5-10 moderierte Arbeitskreise
- Jeweils 2-4 Treffen

- Uni Paderborn, Stadt Gütersloh, Teilnehmer der Workshops, Experten (punktuell), weitere Interessierte

## Phase 4: Erstellung des Sportentwicklungsberichts

- Ergebnissicherung und -transfer
- Fertigstellung des Sportentwicklungsplans

- Dokumentation der Planungsziele
- Entwicklung von Handlungsempfehlungen

- Uni Paderborn, Stadt Gütersloh

## Phase 5: Zweites Sportforum zur Sportentwicklung in Gütersloh

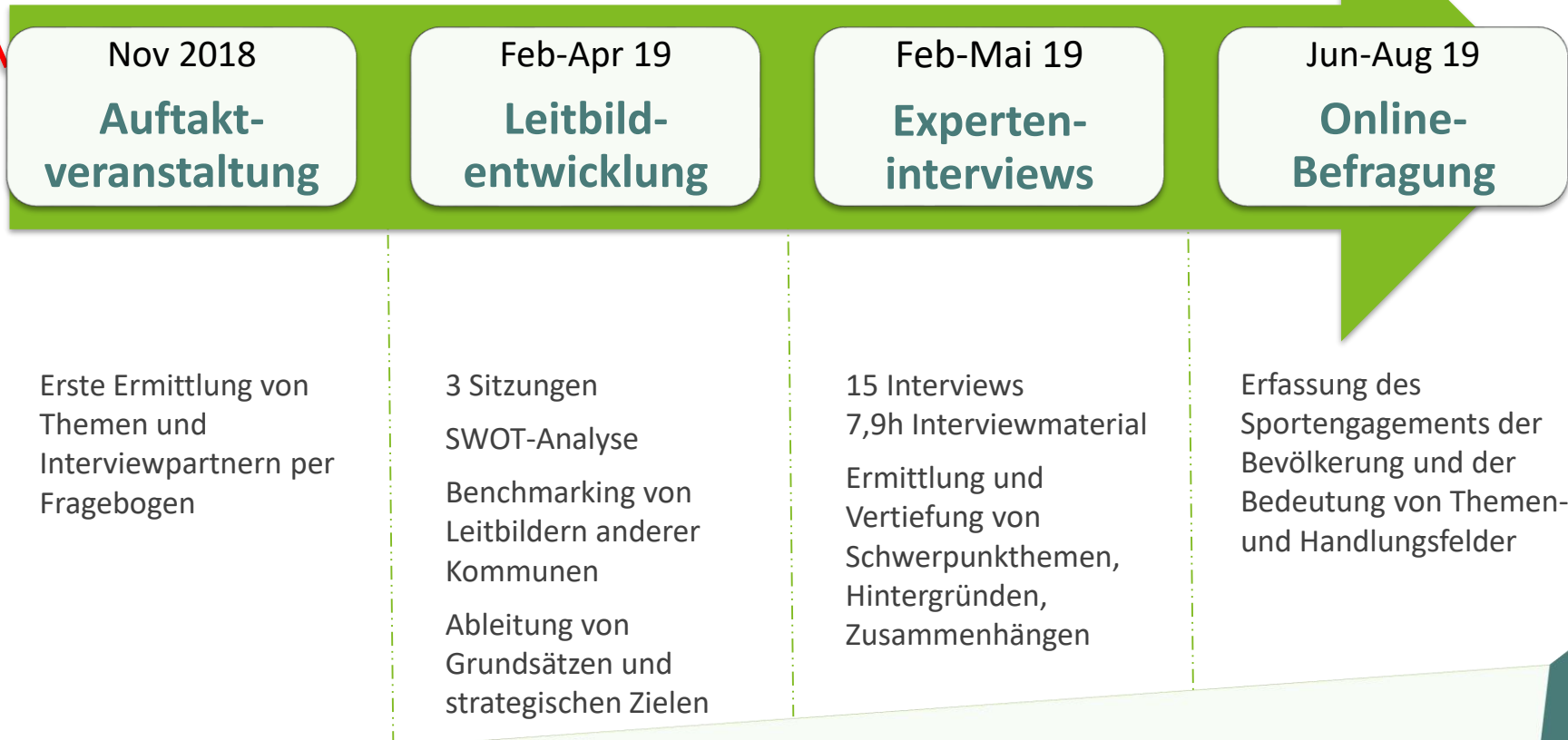
- Vorstellung des Sportentwicklungsplans

- Vorträge
- Präsentationsstände

- Uni Paderborn, Stadt Gütersloh, Öffentlichkeit, Presse/Medien

## Bisher erfolgte Schritte

### Phase 1: Informationsgewinnung und strategische Ausrichtung

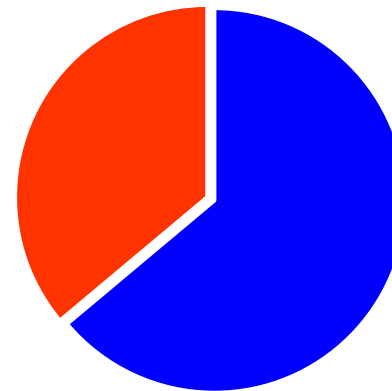


## Ergebnisse der Online-Befragung

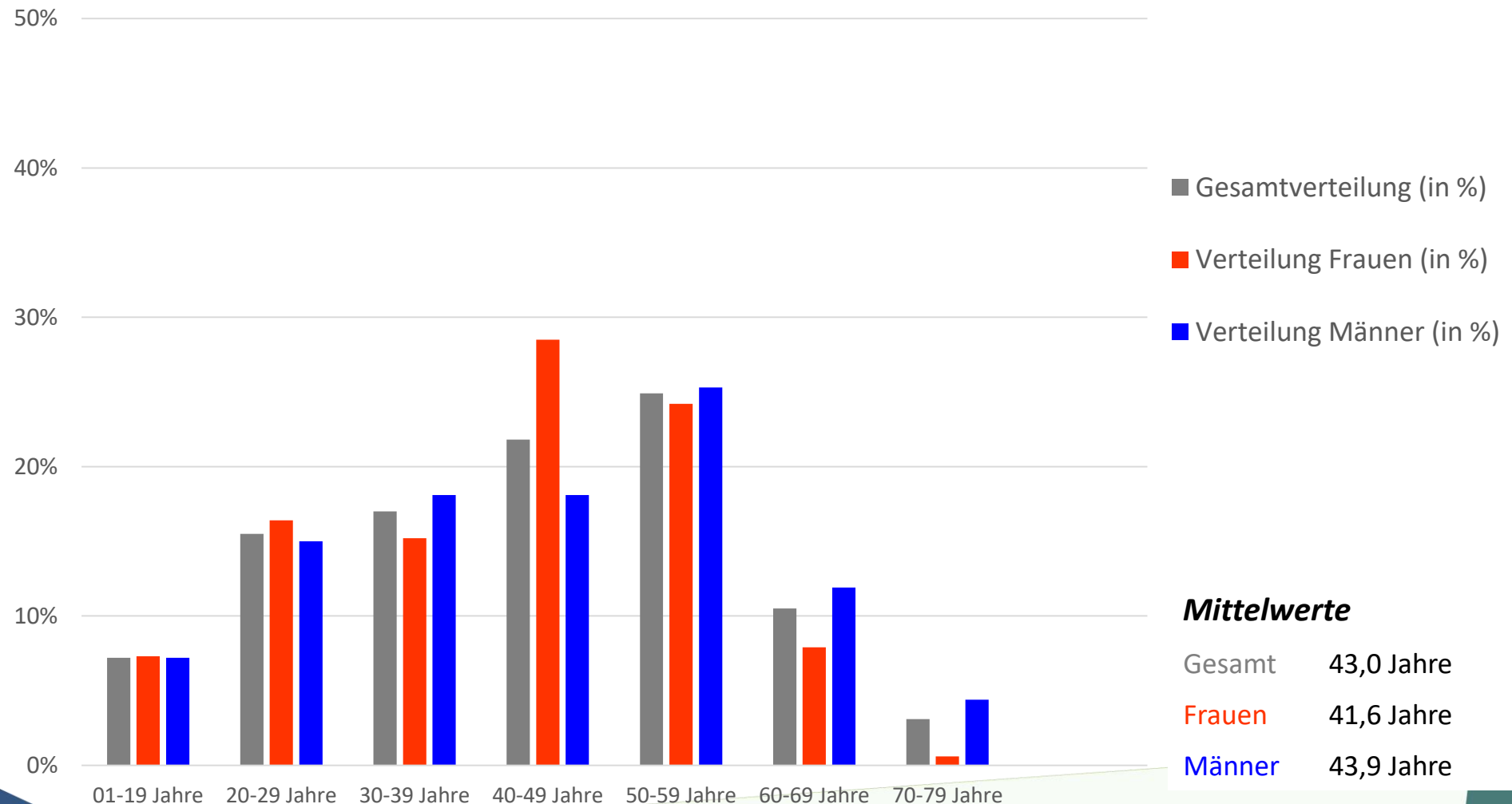
Erhebungszeitraum: 15.06.2019 – 14.08.2019

Teilnehmer: 1504 insgesamt (580 vollständig ausgefüllt)

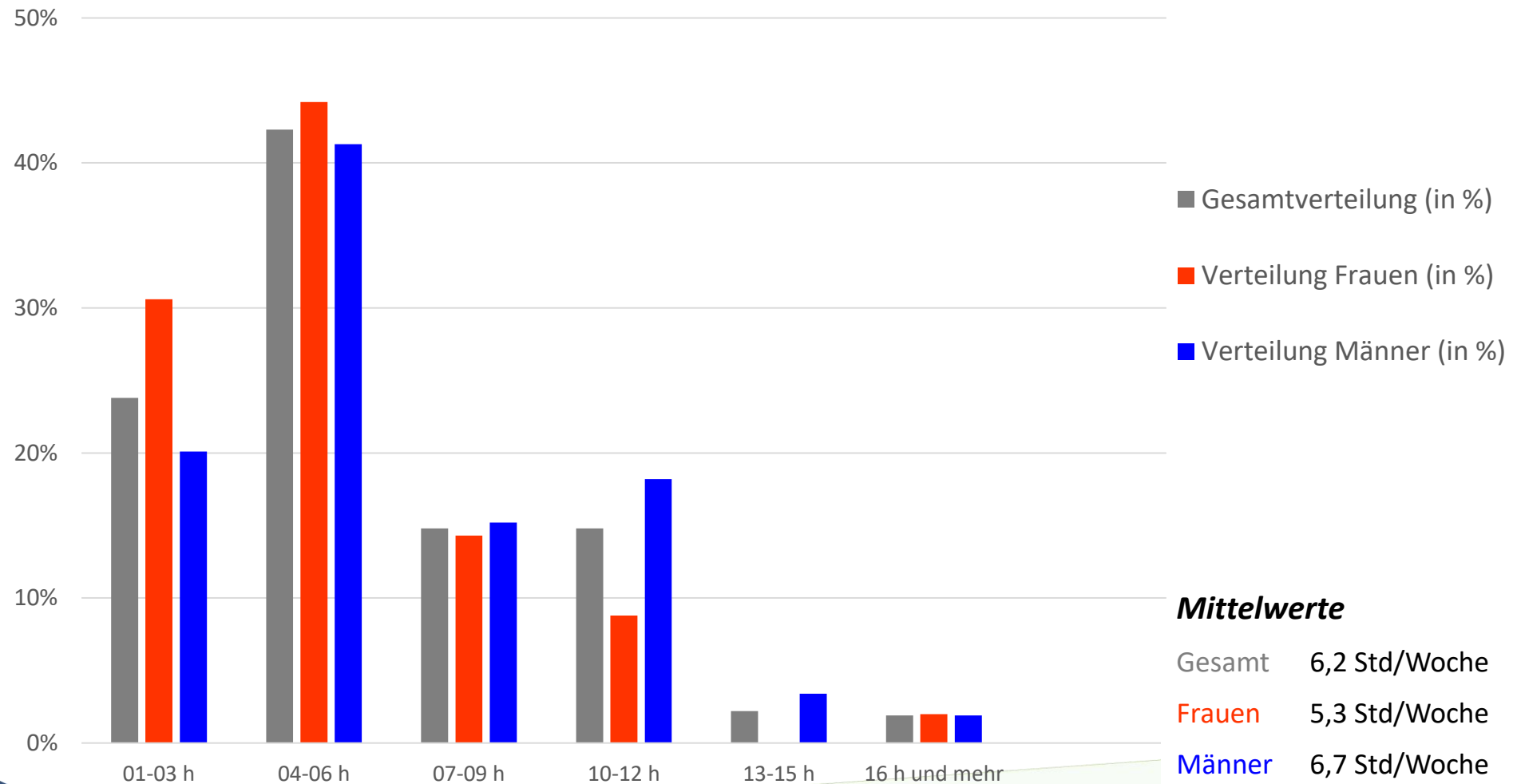
- Frauen: 36,1 %
- Männer: 63,9 %



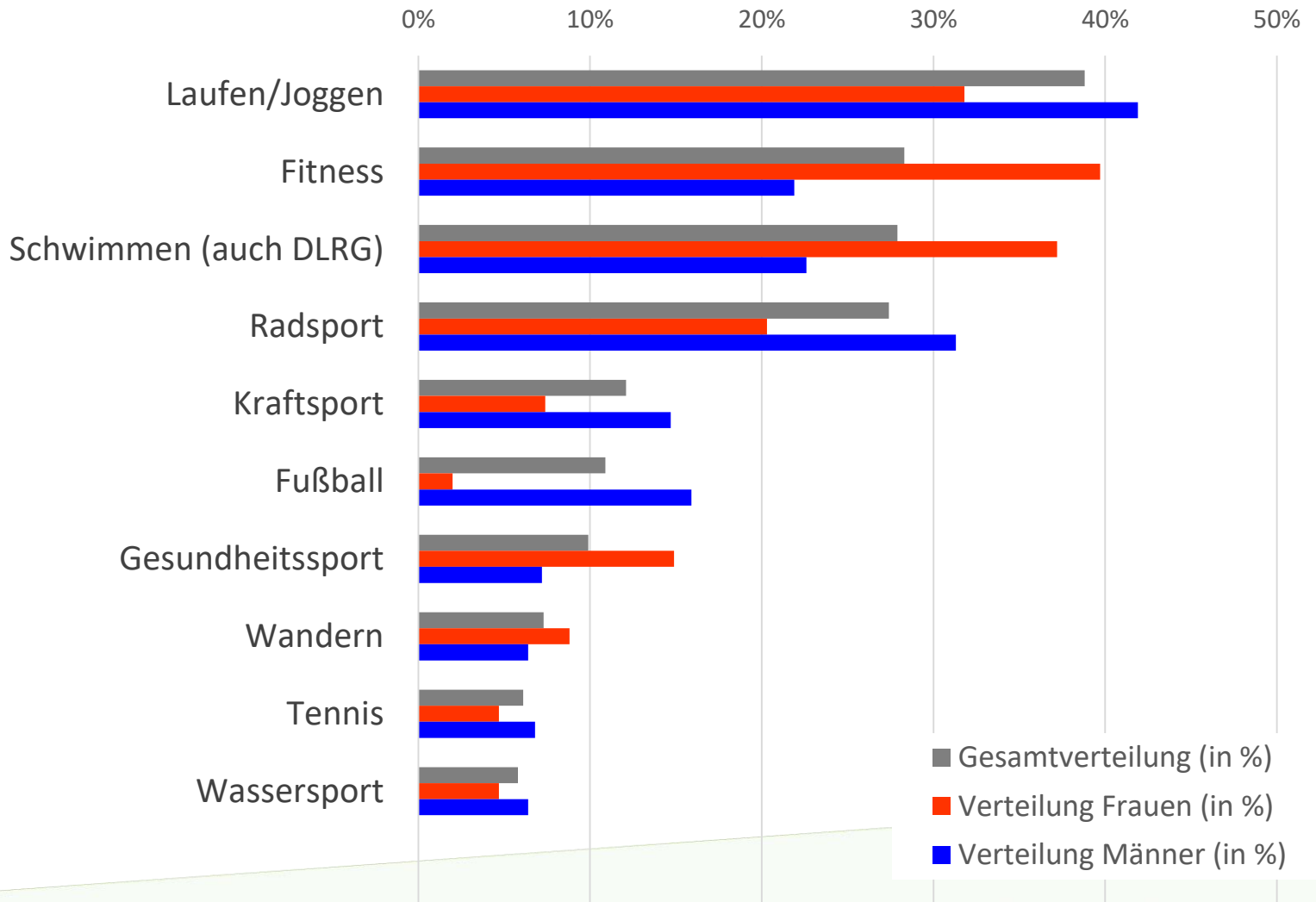
## Alter der Teilnehmer



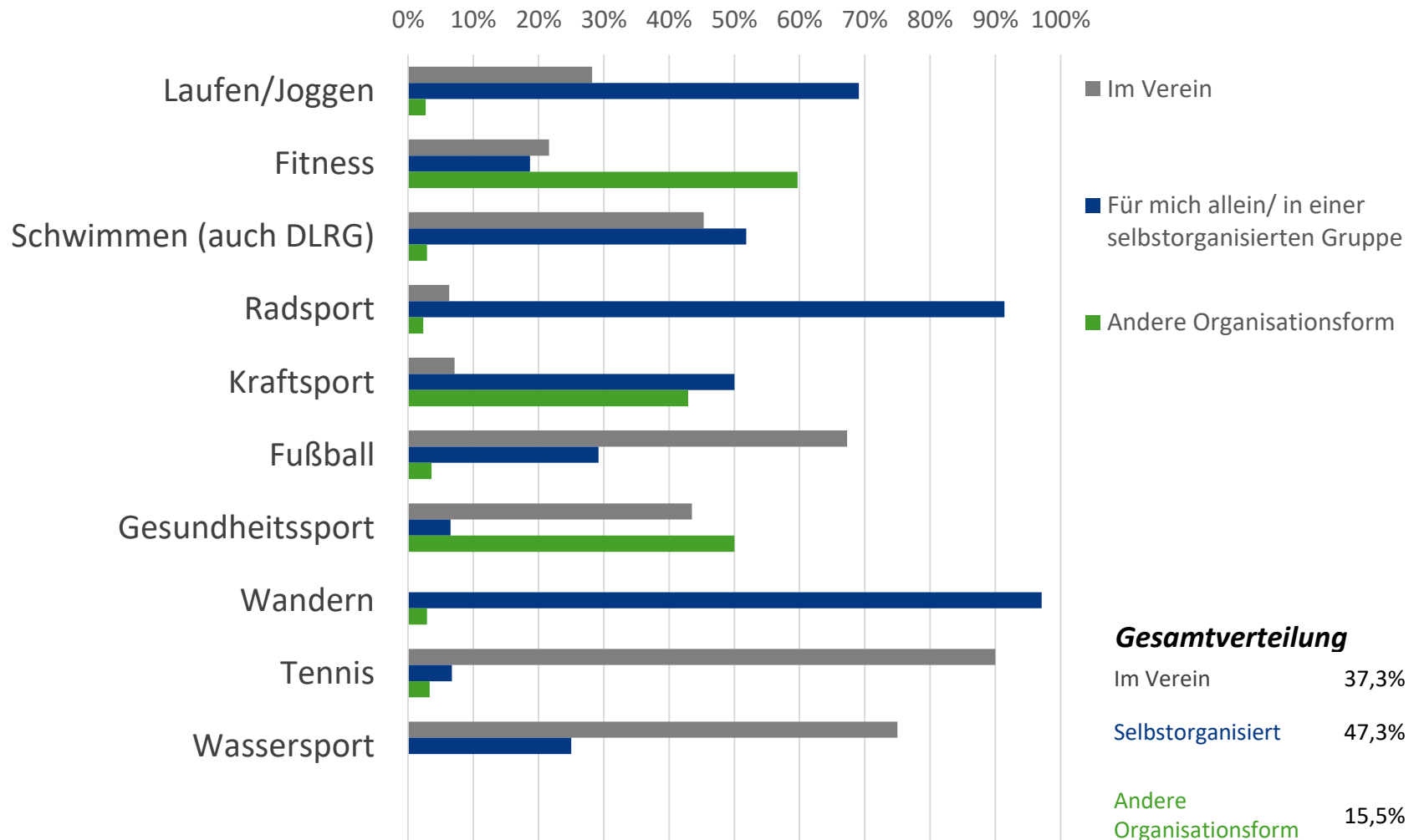
## Zeitlicher Umfang des Sportengagements (h/Woche)



## Die 10 beliebtesten Sportarten in Gütersloh

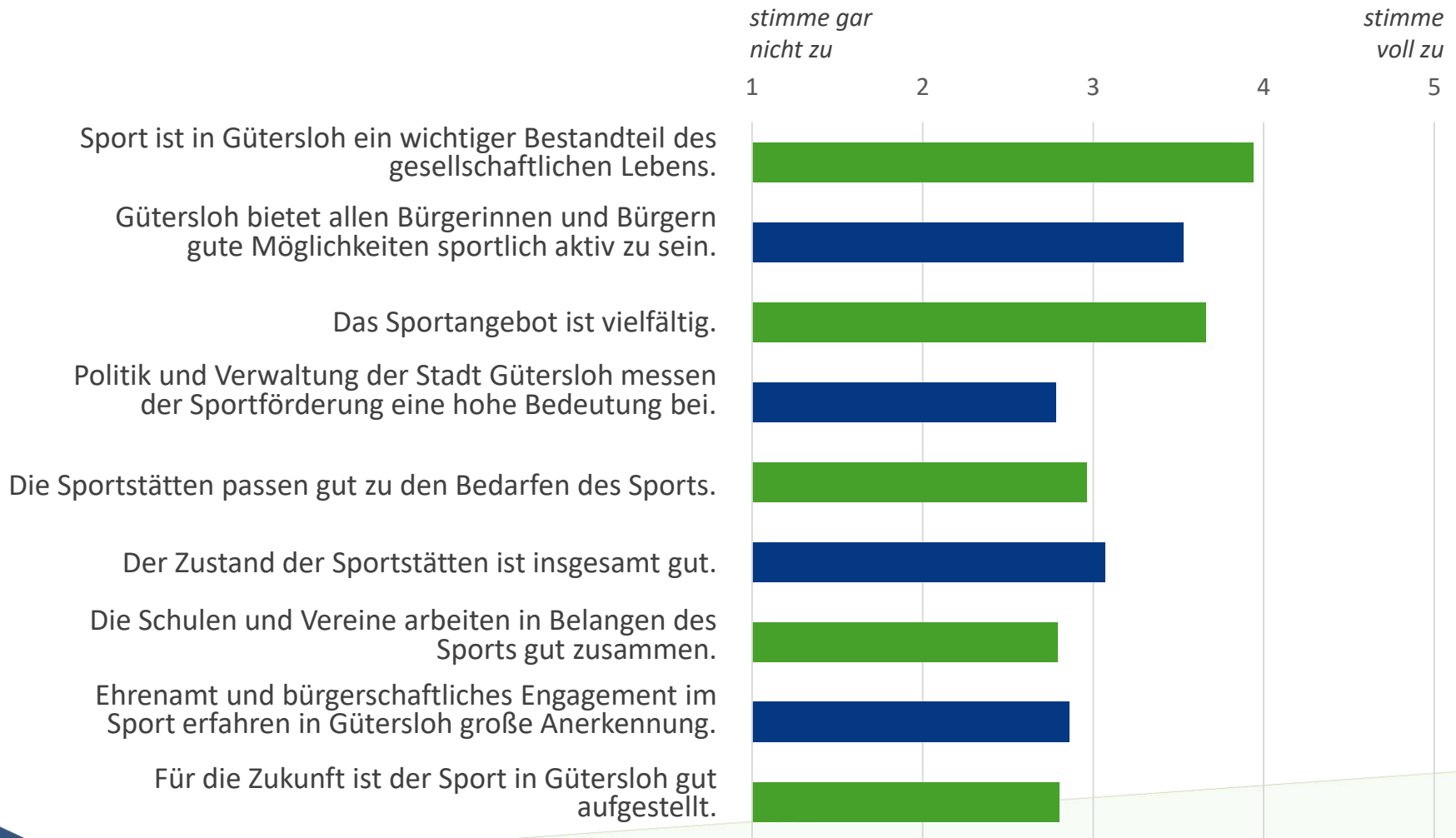


## Organisationsformen





## Sportklima in Gütersloh



1= gar nicht wichtig;  
5= sehr wichtig

Rang	Thema bzw. Handlungsfeld	Mittelwert
1	Pflege und Unterhalt der Sportstätten	4,55
2	Ausstattung der Sportstätten	4,49
3	Ehrenamt	4,43
4	Schulsport	4,40
5	Zukunftsgerechte Vereinsentwicklung	4,32
6	Sportstättenbau und -planung	4,31
7	Zusammenarbeit von Verein und Schule	4,28
8	Kooperationen und Vernetzung im Sport	4,24
9	Sportförderung und Sportförderrichtlinien in Gütersloh	4,23
10	Verhältnis Stadtverwaltung – Stadtsportverband – Vereine	4,22
11	Informationen zum Sportangebot in Gütersloh	4,19
12	Erziehungsziele im Sport (z.B. Gewaltprävention, Gesundheitsverhalten)	4,18
13	Integration im / durch Sport	4,12
14	Informationsangebote, Beratung und Hilfen zur Vereinsarbeit	3,89
15	Informeller, vereins-ungebundener Sport	3,81
16	Leistungssport in Gütersloh	3,76
17	Neue Sportarten	3,61
18	Anerkennungskultur im Sport (z.B. Ehrungen)	3,53
19	Geschlechtergerechter Sport	3,15

# Themen und Handlungsfelder

## Online-Befragung

Rang	Thema bzw. Handlungsfeld	Mittelwert
1	Pflege und Unterhalt der Sportstätten	4,55
2	Ausstattung der Sportstätten	4,49
3	Ehrenamt	4,43
4	Schulsport	4,40
5	Zukunftsgerechte Vereinsentwicklung	4,32
6	Sportstättenbau und -planung	4,31
7	Zusammenarbeit von Verein und Schule	4,28
8	Kooperationen und Vernetzung im Sport	4,24
9	Sportförderung und Sportförderlinien in Gütersloh	4,23
10	Verhältnis Stadtverwaltung – Stadtsportverband – Vereine	4,22
11	Informationen zum Sportangebot in Gütersloh	4,19
12	Erziehungziele im Sport (z.B. Gewaltprävention, Gesundheitsverhalten)	4,18
13	Integration im / durch Sport	4,12
14	Informationsangebote, Beratung und Hilfen zur Vereinsarbeit	3,89
15	Informeller, vereinsungebundener Sport	3,81
16	Leistungssport in Gütersloh	3,76
17	Neue Sportarten	3,61
18	Anerkennungskultur im Sport (z.B. Ehrungen)	3,53
19	Geschlechtergerechter Sport	3,15

## Auftaktveranstaltung

**Partizipative Sportentwicklungsplanung**  
Gütersloh

**Auswertung der Befragung beim Auftaktgespräch**  
N = 27

Frage 9: Welche Themen/Probleme sind aus Ihrer Perspektive für die Sportentwicklung in Gütersloh besonders wichtig? (Nennen Sie bitte max. 3 Themen und geben Sie ggf. eine kurze Erläuterung)

**Auswertung der Auswertung:**  
Aus der Auswertung der Befragung wurden Themenfelder abgeleitet. Die Auswertung der Befragung wurde zu Umsetzungen zusammengefasst. Einige der genannten Themen/Probleme wurden mehreren Themenfeldern zugeordnet.

Themenfeld	Anzahl Nennungen
<b>Verbandsbildung</b>	36
<b>Aktivitäten</b>	1
• Barrierefreiheit der Sportstätte gegenüber anderen Adressaten	
• Professionalisierung der Dienstleistungen	
• Förderung/Überwindung von Diskriminierungen (z.B. Barrierefreiheit, Behinderten, Diversität, etc.)	
• Barrierefreiheit	
• Gesundheitsförderung von Einzelpersonen	
• Gesundheitsförderung in Sportstätten	
• Sportentwicklung, -förderung von Sportstätten und -leistungen	
• Sportentwicklung der Vereine (z.B. Vereinsergebnisse, Werbung für den Verein)	
• Mitarbeiter:innen und Mitarbeiter:innen	
<b>Schulen, DSH und Bildungseinrichtungen</b>	20
<b>Aktivitäten</b>	1
• Zusammenarbeit von Schulen und Vereinen (z.B. Kooperationen, gemeinsame Schichten, Netzwerk, Projektarbeit)	
• Barrierefreiheit der Schichten	
• Sportentwicklung in DSH	
• Sportentwicklung in DSH	
• Sportentwicklung in DSH	
• Barrierefreiheit der Schichten (z.B. Barrierefreiheit, Werbung für den Verein)	
• Barrierefreiheit der Schichten (z.B. Barrierefreiheit, Werbung für den Verein)	

## Experteninterviews



**8 Themen**

**WS  
1**

**Sportstätten: Bedürfnisse und Bedarfe**  
(Dirk Frommann)

**WS  
2**

**Netzwerk Sportförderung: Stadtverwaltung –  
Stadtverband – Vereine**  
(RA Dr. Thomas Adloff)

**WS  
3**

**Zukunftsgerechte Vereins- und  
Ehrenamtsentwicklung**  
(Dr. Marc Kukuk)

**WS  
4**

**Perspektiven des Leistungssports in  
Gütersloh**  
(Dr. Lars Riedl)

**WS  
5**

**Gütersloh schwimmt?!**

**Kann krankheitsbedingt heute nicht  
angeboten werden.**

**WS  
6**

**Den Sport sichtbar machen: Information,  
Öffentlichkeit und Anerkennungskultur**  
(Lara Brüggemeier)

**WS  
7**

**Zusammenarbeit von Schulen und Vereinen**  
(Prof. Dr. Heiko Meier)

**WS  
8**

**Sport jenseits des Vereins**  
(Sylvia Frommann)